

櫛田神社前駅 区間

①はかた駅前通りの占用状況
（地上部：祇園町西交差点より）



②建築・設備工事の進捗状況
（地下駅舎部：コンコース）



③建築・設備工事の進捗状況
（地下駅舎部：階段通路部）



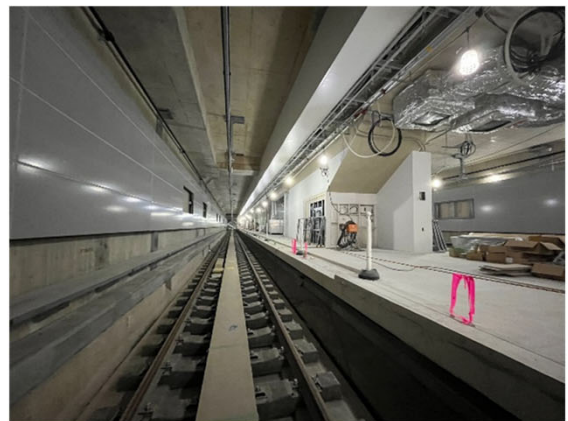
④建築・設備工事の進捗状況
（地下駅舎部：エレベーター内部）



⑤建築・設備工事の進捗状況
（地下駅舎部：プラットホーム）



⑥建築・設備工事の進捗状況
（地下駅舎部：プラットホーム）



地上部では、出入口の建築工事を進めています。

地下駅舎部では、コンコースやプラットホームの建築・設備工事などを進めています。

博多駅 区間

①住吉通りの占用状況
(地上部：工事現場俯瞰)



②土木工事の進捗状況
(中間換気所【明治公園】：地下2階構築完了)



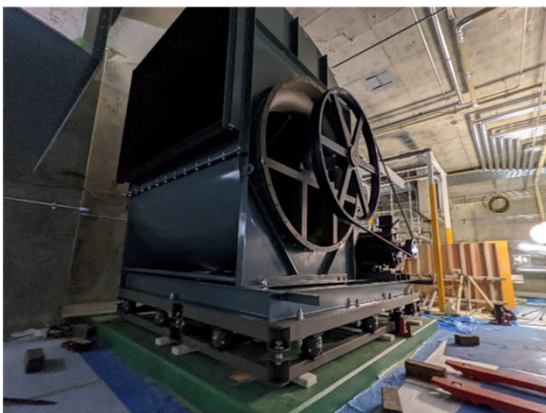
③建築・設備工事の進捗状況
(地下駅舎部：コンコース)



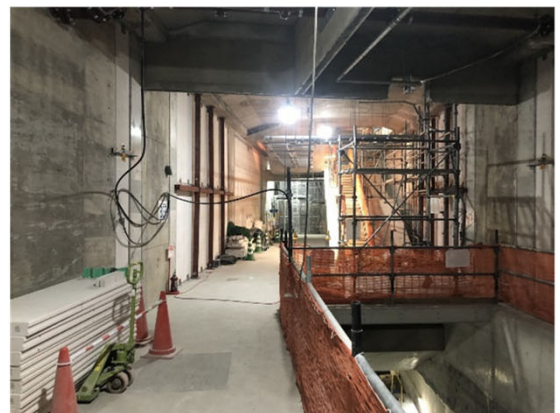
④建築・設備工事の進捗状況
(地下駅舎部：プラットホーム)



⑤設備工事の進捗状況
(地下駅舎部：トンネルファン設置)



⑥建築・設備工事の進捗状況
(地下駅舎部：空港線との乗換通路部)



トンネル部では、明治公園の地下において中間換気所の土木工事を進めています。
地下駅舎部では、コンコースやプラットホームなどの建築・設備工事を進めています。